

# 『熊本県電機商工組合』とは

## ご挨拶

～私たち地域電気店はメーカーの垣根を越えて助け合うことが重要です～



「熊本県電機商工組合」は、おかげさまで令和3年に創立60周年を迎えることとなりました。今日に至るまで家電業界の情報の迅速な提供、近代化施策の提案、国の認定事業への参画、消費者とメーカーとの橋渡し、地域電気店の代弁者としての活動を行っています。福利厚生制度や技術習得教育、斡旋事業等で経営のお手伝いもさせていただいています。

国内家電メーカーは、系列店政策見直し、取引額に応じた対応と大きく変わりつつあります。昨今では、メーカーの営業担当者の訪問頻度が減少し情報も取りにくくなってきました。

更にネット通販やテレビショッピング等が台頭し、地域電気店の商売は厳しさを増しています。そんな時だからこそ、「街の電気屋」は、メーカーの垣根を超え、助け合うことが必要です。私たちと一緒に、地域電気店を守り、発展させる組合活動に参加しませんか。加入を希望される方は、近隣の組合加盟店に是非ご相談下さい。「街の電気屋」を営む同士として歓迎します。

遠く険しい道も、ともに行けば楽しい。寒い風の中、寒い雪の道も寄り添えば暖かい。

## 組合の意義（集まればチカラ）

～組合という大きな組織だから生まれる大きな力がある～

### ① 対等な立場（対メーカー）

本部組織である「全国電機商業組合連合会」は、流通環境改善を目指し、家電各社の責任者と意見交換を積極的に実施しています。

### ② 同等の立ち場（対大型量販店他）

家電公正取引協として家電量販店と同等の立場で協議し、業界の公正公平な商業活動の秩序維持に努めています。量販店店頭の不当表示、チラシ表示違反、ネット上のウソつき広告、過剰な表示広告に対し注意や啓蒙を行っています。

## 熊本商組が提供するサービス・4つの柱

- ・電商タイムズ
- ・ホームページ運営
- ・商材情報FAX
- ・販促情報

情報提供

利益貢献

- ・商材提案
- ・各種手数料  
①初期不良  
②出張修理診査技術費  
③NHK受信契約取次

- ・火災共済
- ・互助会
- ・損害保険等
- ・延長保証制度

安心提案

自己啓発

- ・スマートライフ認定制度
- ・青年部講習会
- ・女性向け講習会
- ・その他講習会

## メリット① 情報提供

～役立つ情報をタイムリーにお届け～

### ① 関係団体からの情報をタイムリーに発信

新規事業提案、助成金のお知らせ、県内組合店の好事例紹介や各地域（支部）の身近な情報など、役立つ情報を発信しています。

### ② 組合専用ホームページ <https://kds-kumiai.com>

加盟店マップや会員専用の各種取次ぎ、リコール情報等、様々な情報を発信しています。

### ③ 『家電ニュース』

（全国電商連の機関紙）  
もお届けします。



2019年 第58回通常総代会

## メリット② 利益貢献

～物販以外の利益創出～

### ① 【初期不良交換手数料】（大型商品や設置を伴う商品）

設置初期（1週間以内）に不具合があった場合、良品と交換する際の交換手数料がメーカーから支払われます。

＜対象商品＞ ※ 手数料はメーカーによって異なります。

液晶テレビ、DVDプレーヤー、ステレオ、冷蔵庫、IHヒーター 洗濯機、エアコン、温水洗浄便座等

### ② 【出張修理診査技術費】

保証期間内の不具合で出張判定を行った結果、メーカー無償修理であると審査された場合、判定業務に対し、メーカーで定めた審査技術費が支払われます。

※ 中型以上のテレビ、大型冷蔵庫、洗濯機、エアコン等、各メーカーが定める出張修理対応の大型家電商品が対象となっています。

### ③ 【NHK・受信契約取次手数料】

受信契約の各種取次手数料をお支払いしています。

■BS契約、地デジ契約、住所変更、契約同時口座

## メリット③ 安心提案 その①

### 【まちのでんきやさんの延長保証制度（5年保証、8年保証）】（熊本県電設工業組合 運営）

安価な保証料で国内主要メーカーの家電製品を保証しています。メーカー修理の他、自店修理にも対応しています。

■対象メーカー：パナソニック・日立・三菱・東芝・シャープ・ソニー（その他）

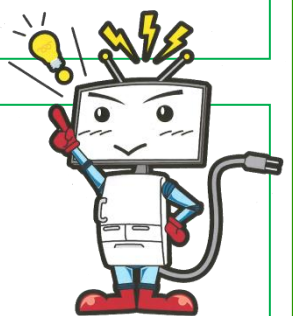
■主な対象商品（一部抜粋して紹介 業務用は対象外です）

液晶・有機ELテレビ、オーディオ、冷蔵庫、冷凍庫、電子レンジ、洗濯機、掃除機 空気清浄機、炊飯器、エアコン、★エコキュート、温水洗浄便座、照明器具、電話機 IHクッキングヒーター、除湿機、除湿乾燥機

※ 詳細は、運用マニュアルを準備していますのでお申し付け下さい。

■保証料（2019年4月1日～スタート）

保証期間	商品販売額（税抜き）	保証料
5年保証	2万円以上～50万円以下	3.0%（税込）
8年保証	10万円以上～100万円以下	5.0%（税込）



～お客様もお店も安心～

## メリット④ 安心提案 その②

①「総合補償保険制度」…「あっ！やっちゃった！」の時にも安心  
営業活動中に発生した事故（お客様の家財や設備、あるいは関係する第三者の身体や生命に損害を与えた損害）を補償する保険制度です。

- 例：① 「冷蔵庫の納品時に落として廊下にキズをつけた」  
 ② 「エアコン配管から水漏れし、テレビが故障した」等の事故  
 ③ ご購入品の破損や預かった修理品の盗難等に関する事故

②「総合互助会制度」…「まさか！」の時の相互扶助  
組合加盟しているご店主とその配偶者の方が制度の会員。

- 例：① 弔慰金  
 ② 交通事故見舞金  
 ③ 火災見舞金  
 ④ 風水害による見舞金等を給付



## ～まさかの時にも安心～

③「火災共済制度」…「大変だ！」の時の安心制度  
安価な掛け金で、

- ① 建物自己所有物件：店舗、住宅、倉庫の建物  
 ② 建物賃貸物件：家財が対象  
 （従業員や家族の住宅も加入対象）

本制度は共済制度のため、掛金の一部が還付されます。

④「福祉共済制度」…「入ってよかった！」の安心制度  
ご店主及び従業員の遺族補償に役立ちます。

- 業務上・業務外を問わず、死亡・高度障害はもちろん不慮の事故による障害・入院（病気は対象外）に至るまでを保証する制度です。  
 団体加入のため、お手頃な掛け金で保障が得られます。  
 毎年収支決算を行い余剰金が生じた場合は配当金があります。

## メリット⑤ 安心提案 その③

### ～買って安心・使って安心（お客様の信頼獲得）～

【家電メーカーの修理相談窓口開設】… 組合員だから

自店取扱メーカーに関わらず主要家電メーカー6社の修理相談窓口にお問い合わせをすることが出来ます。

対象：パナソニック、日立、東芝、三菱、ソニー、シャープ

【家電6メーカーの修理部品の供給】… 組合員だから

自店のメーカー系列以外の修理の場合、主要家電メーカー6社の修理部品を仕切価格（現金）で購入する事ができます。

【組合推奨工事料金表】… 組合員だから

各組合員からの情報をもとに工事料金目安表を作成しています。  
工事や設置作業の目安として活用することが出来ます。

## メリット⑦ 協業設置業務

【協業設置サービスを開設】… 組合員様の業務をサポート

大型化している家電品の設置業務を組合専属の設置店（組合店）が業務をサポートいたします。

\*2021年5/1～ スタート（\*天草地区を除く、順次拡大予定）

## 提携事業者・協賛各社

※一部ご紹介

### ～ご商売の援軍～

三菱電機住環境システムズ、富士通ゼネラル、ケイワード九州、野田電機、ヨシノナベ、大阪電材、オーム電機、アイリスオーヤマ

## メリット⑥ 自己啓発

### ～腕を磨くお手伝い～

「街の電気屋」の強みである、きめ細かい対応力、快適な家電生活の提案力、お困りごとの対応力にさらに磨きをかけていただくようスキルアップの機会をご提案しています。

- ① 『スマートライフコンシェルジュ認定制度』 講習会の開催省エネ・創エネ・蓄エネの新技术を習得し、お客様に的確に説明・提案できるようにと設けられた全国電商連の認定資格。  
 ② 次世代を担う青年部の活動  
各種講習会や視察研修会を定期的に開催しています。  
 ③ 資格取得、知識習得に役立つ研修会を逐次提案しています。

## 社会貢献活動

### ～まちのでんきや存在感UP～

「街の電気屋」高齢者無料安全点検訪問活動を定期的に行っています。これは、社会貢献の一環でもあり、まちのでんきやの存在感向上にも積極的に取り組んでいます。



全国青年部サミット（東京）



消費者懇談会



家電メーカー責任者との会議



九州青年部サミット（人吉）

※ご加入に対する質問等は、下記までお問い合わせ下さい。

熊本県電機商工組合事務局 熊本市中央区坪井4-10-20 ☎/096-343-0707 FAX/096-327-9442